



VIDENCENTRET FOR LANDBRUG

Kvæg

AMS møde med DeLaval

17 december 2013

Jørgen Katholm

Tårnvej 100
7100 Vejle

PARTNER I
DLBR
DANSK
LANDBRUGSRÅDGIVNING

Ministeriet for Fødevarer,
Landbrug og Fiskeri



Naturehverv.dk



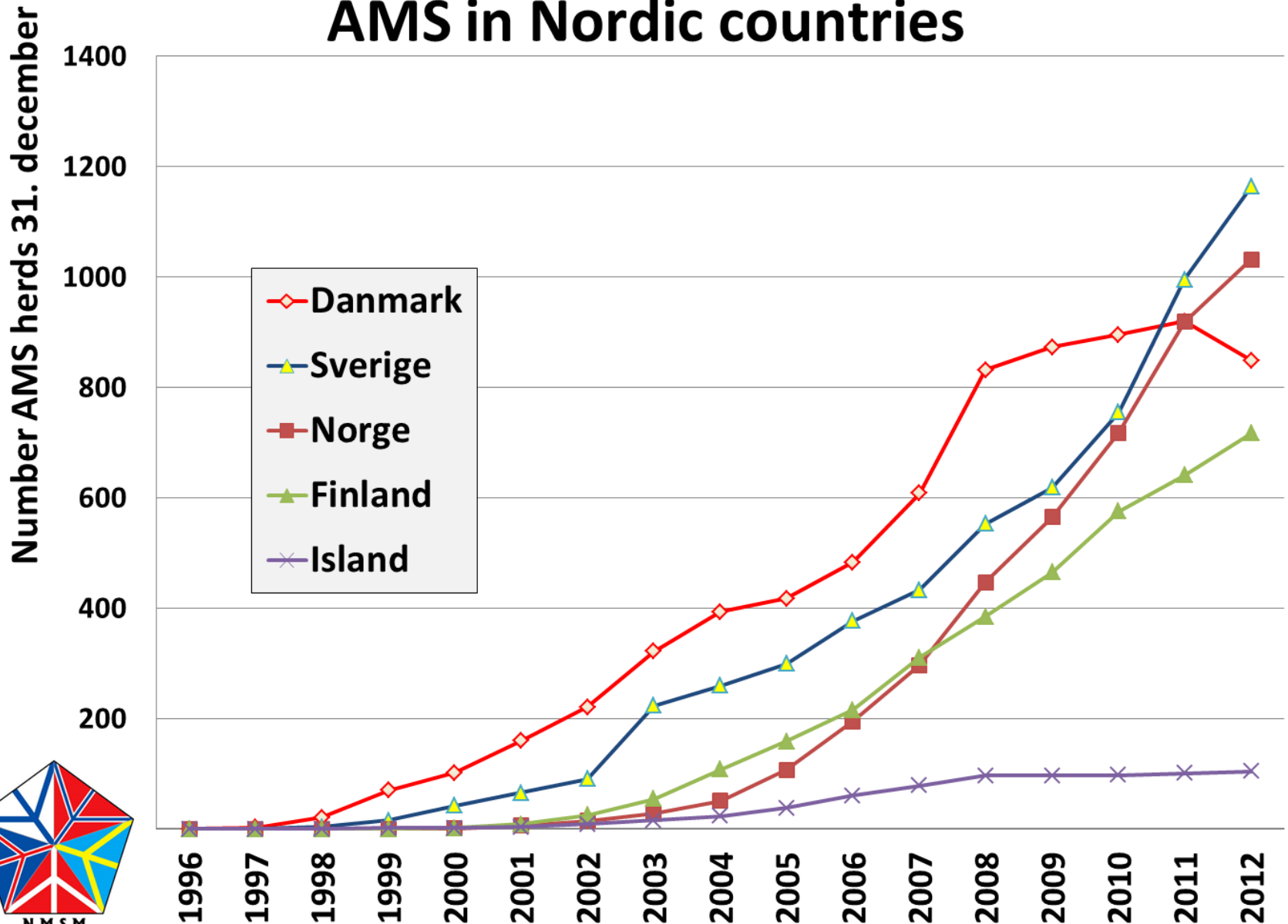
Den Europæiske
Landbrugsfond for Udvikling
af Landdistrikterne



Danmark og Europa investerer i landdistrikterne

Se 'European Agricultural Fund for Rural Development' (EAFRD)

AMS in Nordic countries





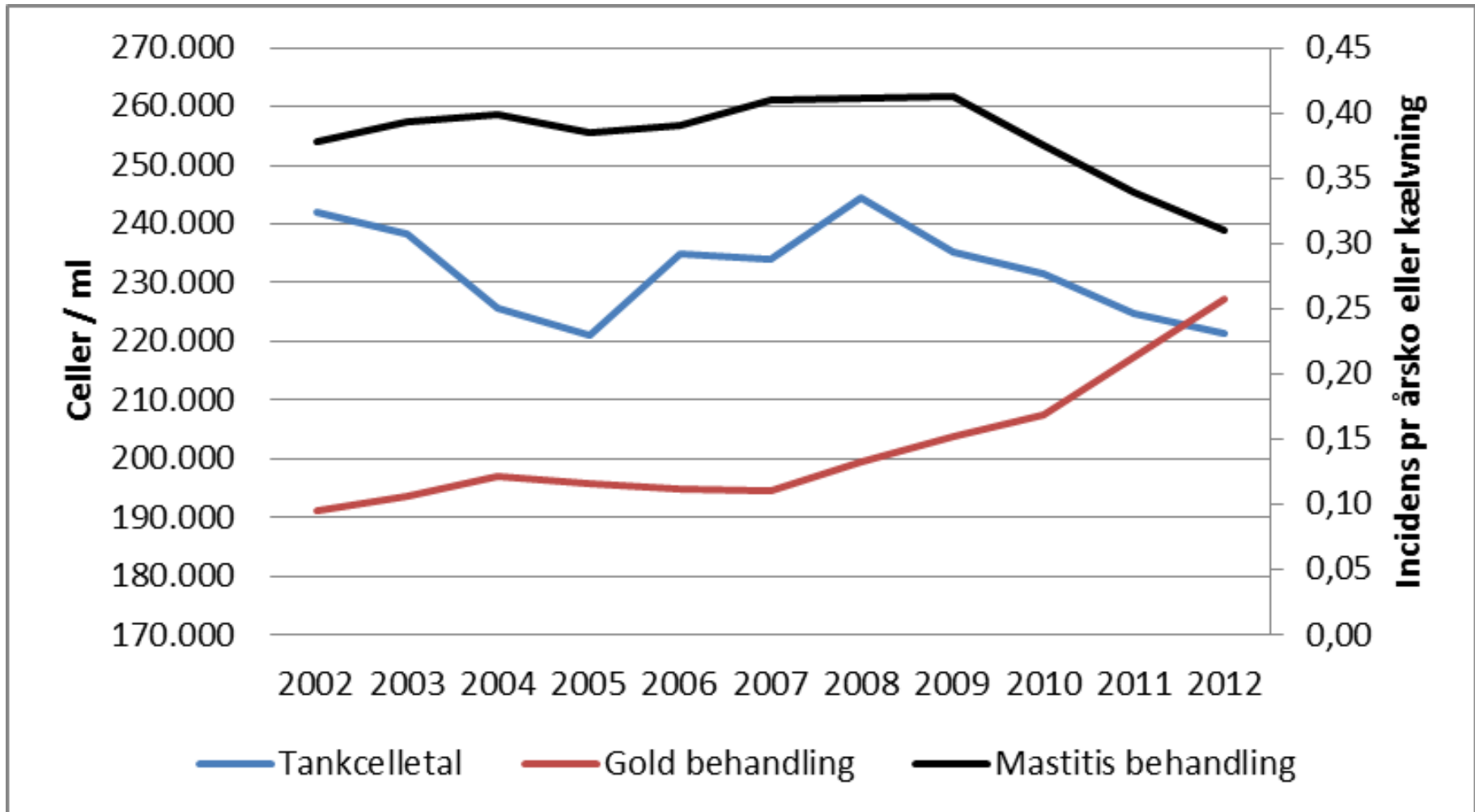
Hvordan synes du selv det går

- Antibiotikaforbrug kvæg 8,9Ton
 - Jan – sept 8,4% LAVERE end 2012

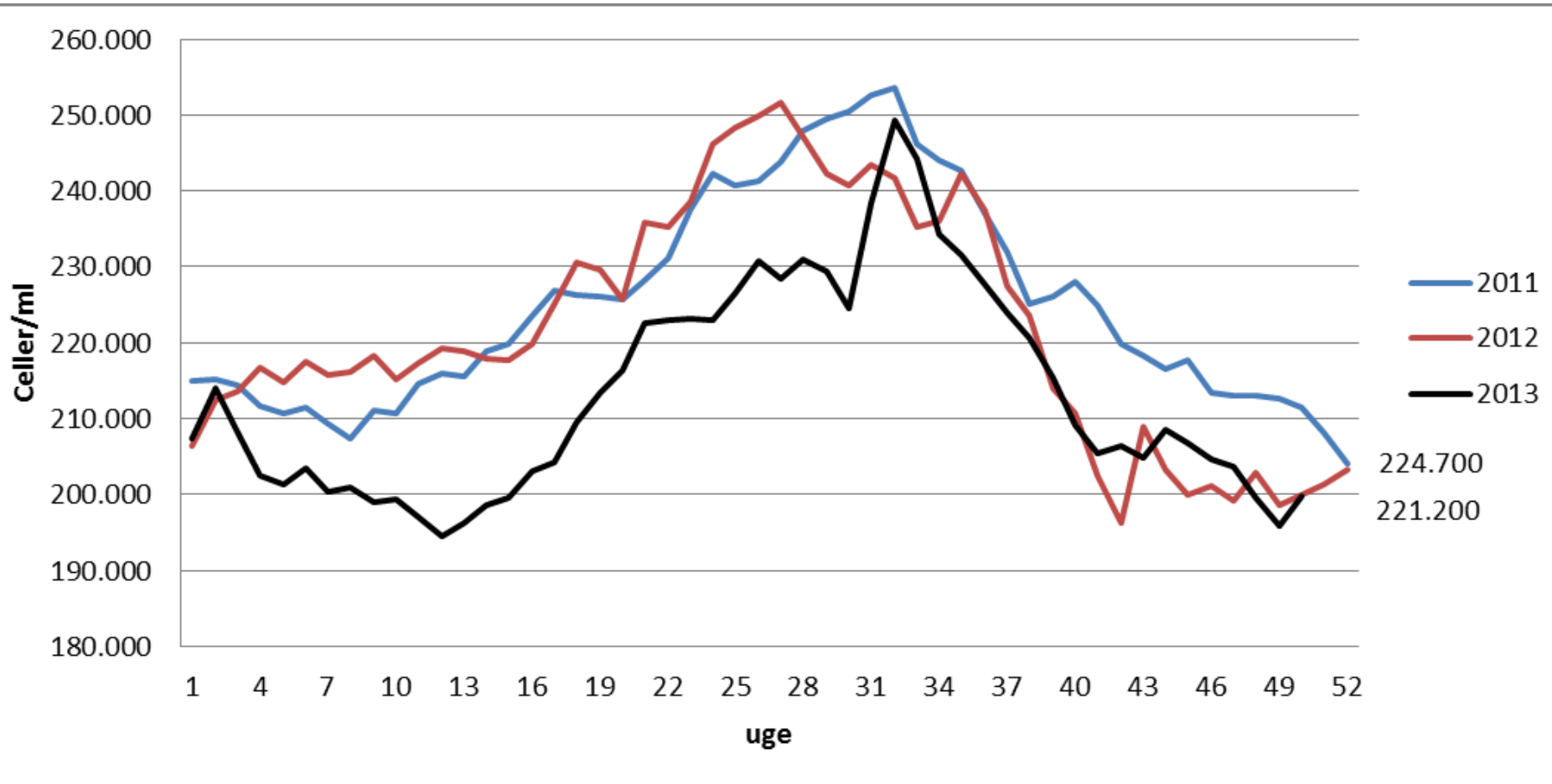
- Hæmstofuheld 0,075
 - Jan – dec 24% LAVERE end 2012

- Tankcelletal 212.700
 - 3,8% LAVERE end 2012
 - Hele året

Tankcelletal, mastitis behandling og goldbehandling



Tankcelletal pr uge 2011 - 2013





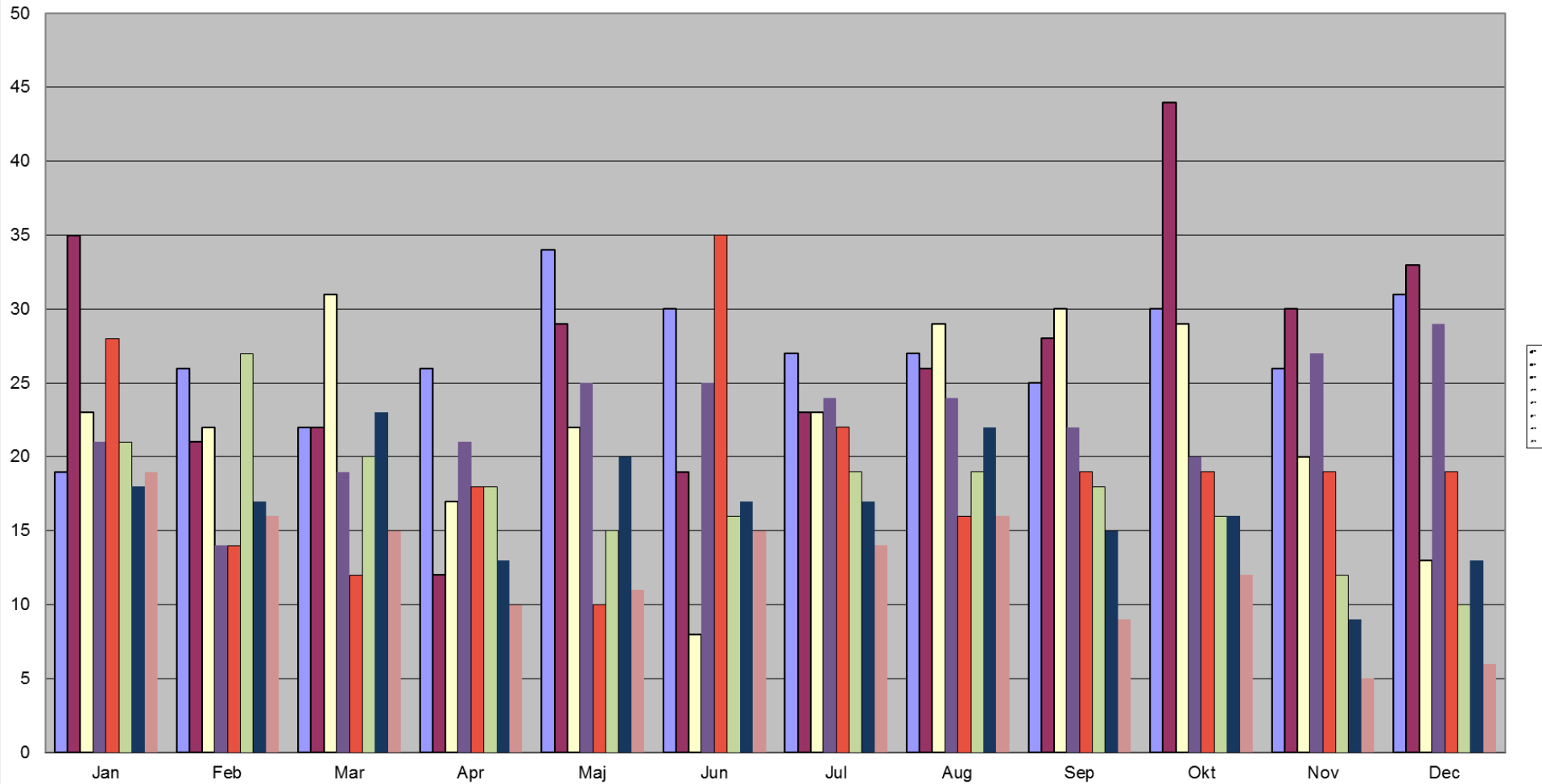
Fund af antibiotika i tankmælksprøver

16 December 2013

	antal prøver	Påvisninger	%	over MRL	%	negativ
2006	267.079	323	0,12	65	20	15
2007	251.653	322	0,13	76	24	21
2008	232.901	267	0,11	75	28	13
2009	216.689	271	0,13	94	35	8
2010	233.937	231	0,099	59	26	11
2011	224.894	211	0,094	63	30	10
2012	230.223	200	0,087	67	34	12
2013	192.480	145	0,075	59	41	9



Delvo positive tamnkmælksprøver 2006 (323), 2007 (322), 2008 (267) og 2009 (271)
2010 (231) 2011 (211) 2012 (200) og 2013 den 16 dec (148)



Positive antibiotika tankprøver i AMS

Opgjort 16 december 2013

	Positive test	%	AMS	% af AMS	Øvrige
2007	47	15	609	7,1	6,4
2008	69	26	832	8,3	5,4
2009	90	33	873	10,3	5,3
2010	67	29	894	7,1	5,1
2011	63	30	920	6,8	4,9
2012	48	24	900	5,3	5,2
2013	52	38			

AMS besætninger

Besætninger med påvisning af syrehæmmer fordelt efter fabrikat
 Opgjort 16 december 2013

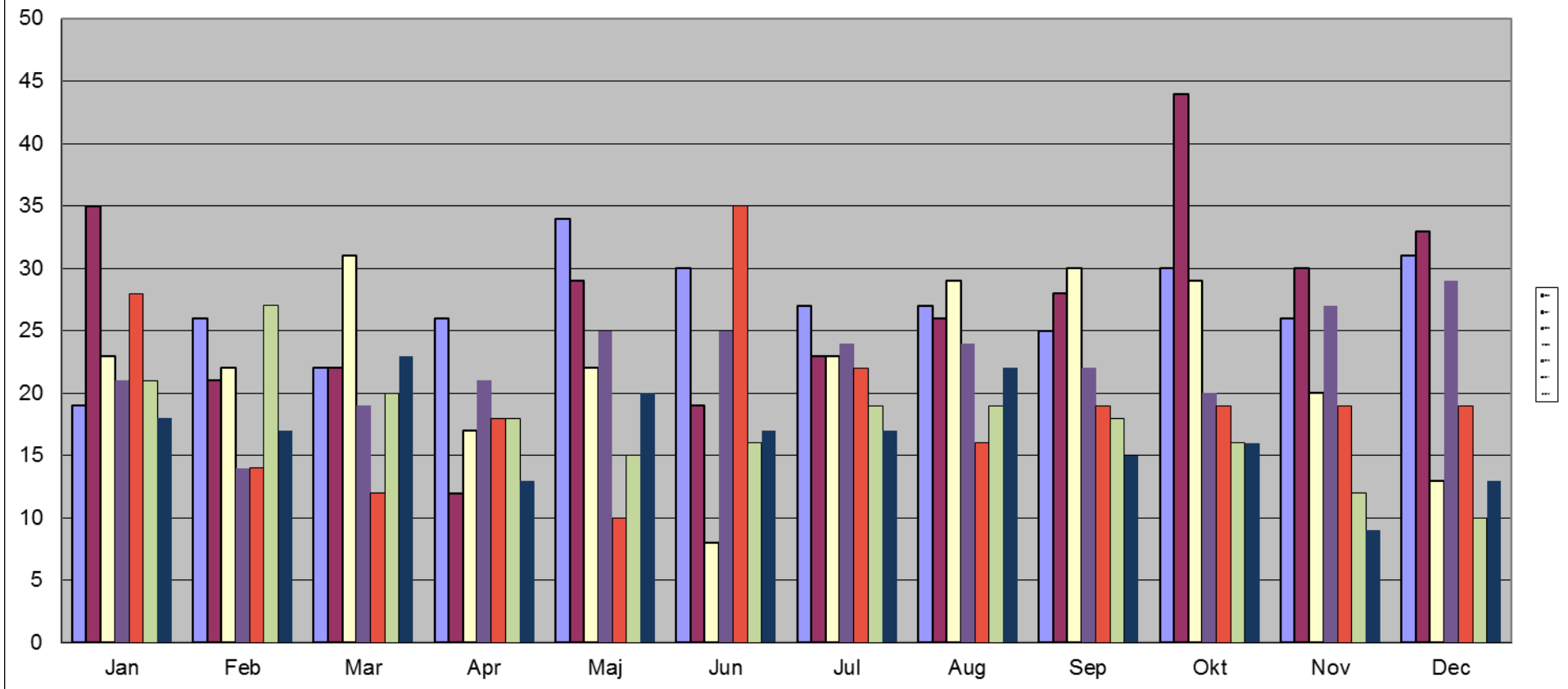
Fabrikat	2007	2008	2009	2010	2011	2012	2013
Galaxy /RSD	3	4		1	2	1	3
Lely	20	28	43	31	33	26	32
Merlin	1	1	2	2	4		
RMS	1	7	4	3	3		
VMS	22	25	41	30	27	19	17
Øvrige		4			1		

Undgå – hæmstof uheld

- RAM DEN RIGTIGE KO
- Korrekt indtastning
- Korrekt mærkning halebånd
- Korrekt dosis
- Korrekt injektionssted
- Kontrol af ydelse og mælk efter tilbageholdelsestid
- Altid skyl efter framalkning

Hæmstofpåvisning pr. måned 2006 – 2012

Hæmstofpåvisninger 2006 (323), 2007 (322), 2008 (267) og 2009 (271)
2010 (231) 2011 (211) 2012 (200)



Yearly Bulk tank testing with PCR

PCR and culture results

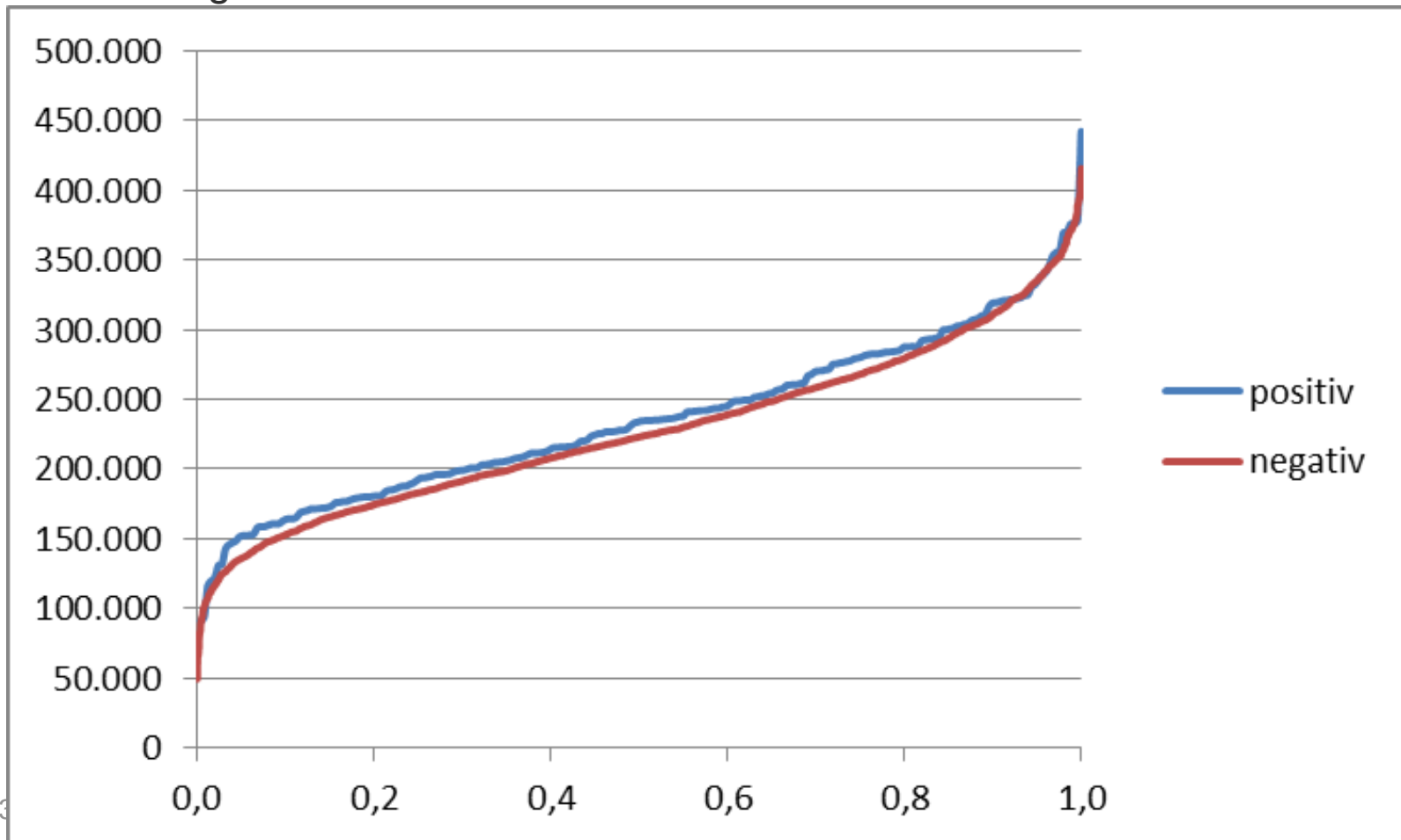
Year	Number of herds	PCR positiv	Carry over	Culture Positiv	Carry over
2009	4258	263 (6.2%)	63	168	31
2010*	4090	250 (6.1%)	42	135	4
2011**	3915	232 (5.9%)	38	158	7
2012	3759	228(6,0%)	34	-	
2013	3584	222 (6,2%)			

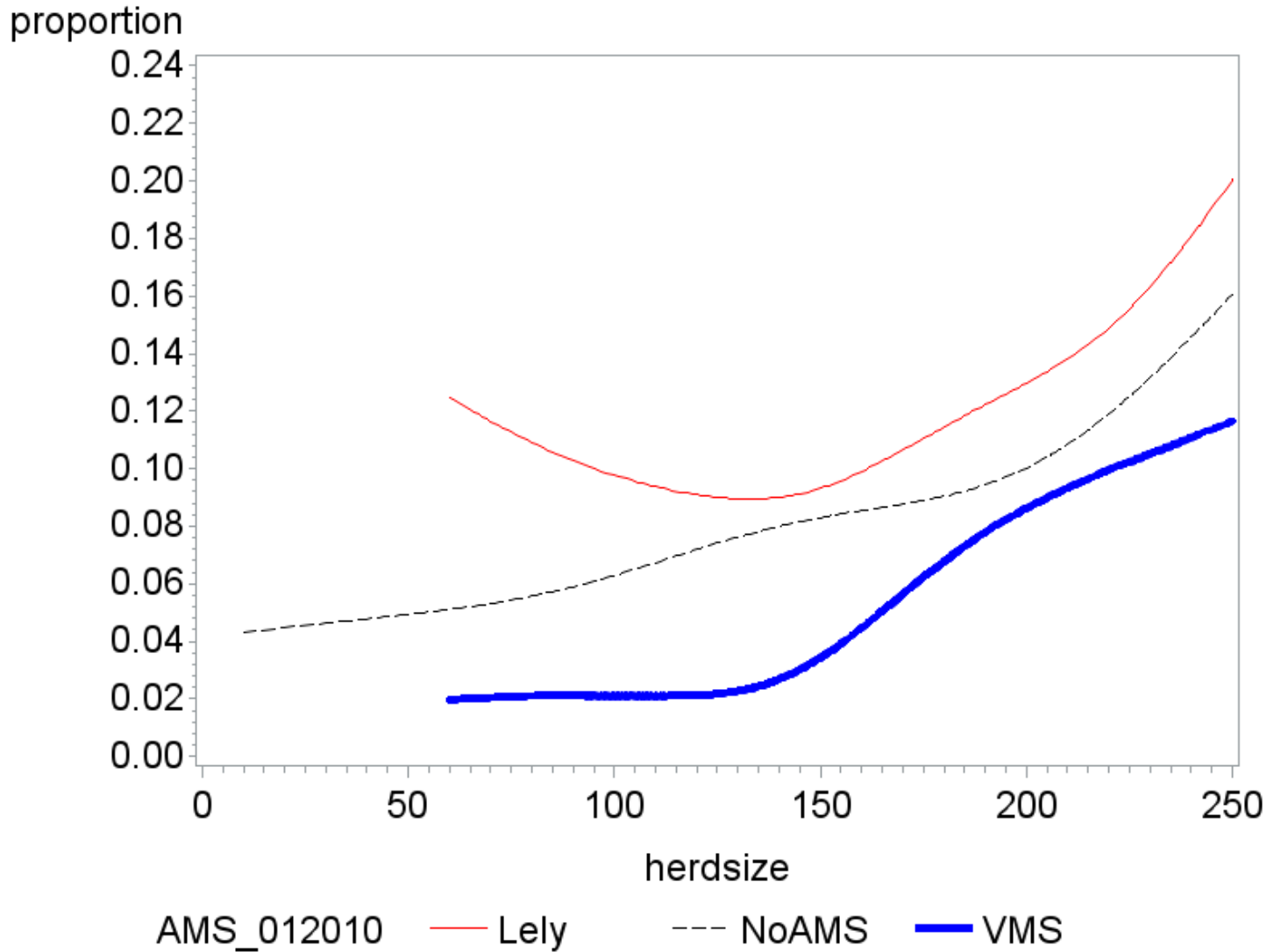
* Only B register and PCR positive is cultured

** PCR positive farms cultured around 3 months after PCR

BTSCC 1 January 2013

- Free herds 218.700 4% < 150.000
- B register herds 228.400 4% < 150.000





BTM – Surveillance Mycoplasma

	Total herds	Mycoplasma bovis	Mycoplasma spp.
2011	3921	69 (8<30) 1,8%	468
2012	3770	74 (22<30) 2,0%	614
2013	3584	63 (20<30) 1,8%	570

Dagligt overblik DMS – KMP

< ☰
KRITISKE MÅLEPUNKTER » ALLE BESÆTNINGER KVÆG

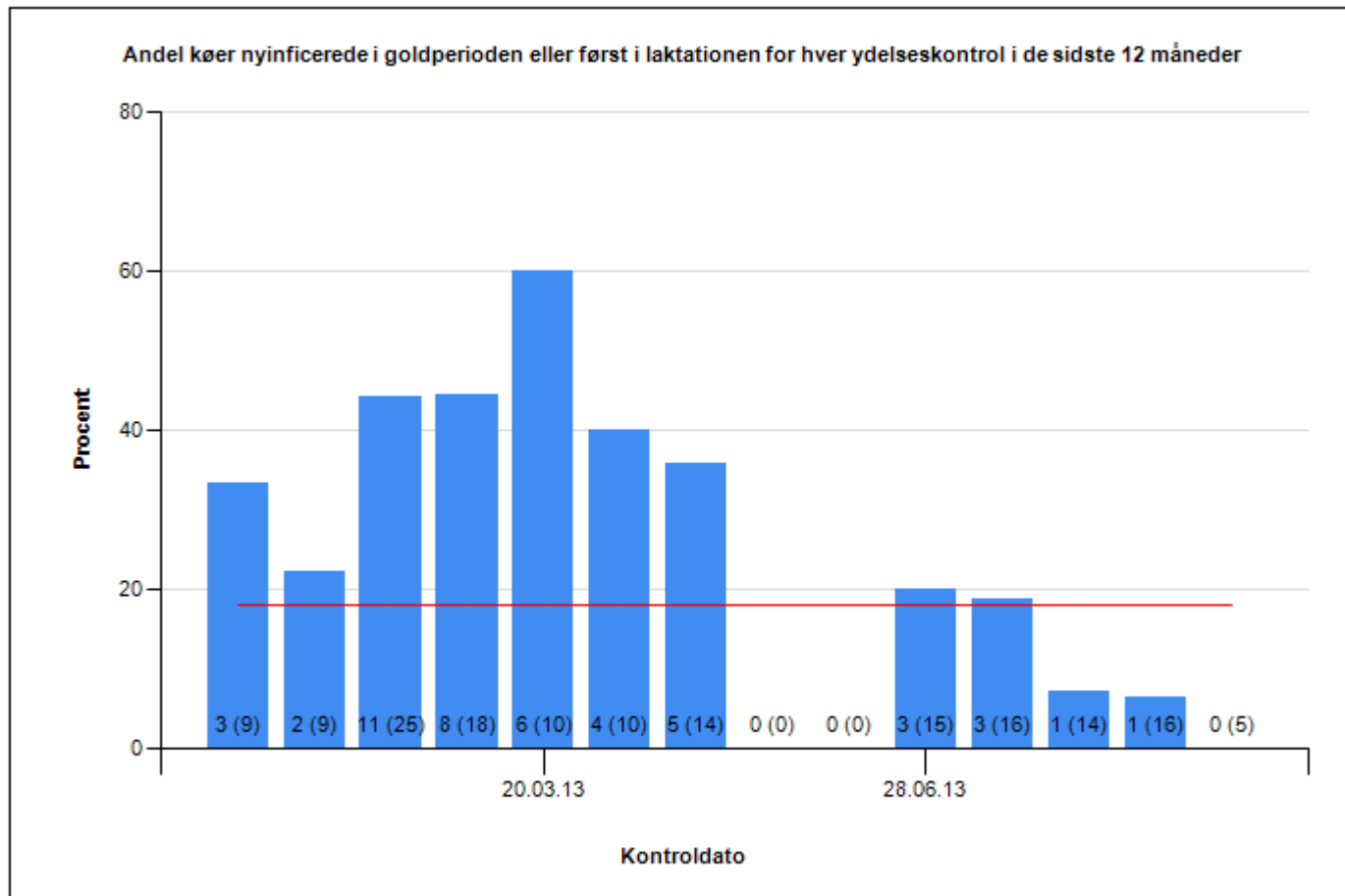
- ☐ Favoritter
- ☐ Daglig styring
- ▣ Dagligt overblik (Dyreregistrering)
- ▣ **Kritiske målepunkter**
- ☐ Analyse og lister
- ▣ Analyseudskrifter
- ▣ Nøgletalstjek
- + Foder
- + Bedrift

Udskrift	Tilpas alarmgrænser	Vis Nøgletal	Vælg Driftsenhed	Vis detaljer	
 Udskriv Vis udskrift	 Genindlæs Grundopl. og Mål	<input type="radio"/> Mælk leveret <input type="radio"/> Prognose <input type="radio"/> Fast værdi	<input type="radio"/> Sygdomstilfælde <input type="radio"/> Pr. årsko <input type="radio"/> Fast maks. værdi	 Tilføj/fjern	Alle besætninger Kvæg ▾ KMP rapport

Emne	Status	Nøgletal (enhed)	Opnået	Alarmgrænse	Opgørelsesperiode	Opdateret
Mælk	⚠	Mælk leveret (Kg/dag)	4.074		Seneste afhentning	02-11-13
	●	Mælkekvalitet (Antal anmærkninger)	1		Seneste målinger	30-10-13
Reproduktion	●	Insemineringer på køer (Antal)	21	Min 24	Seneste 7 dage	03-11-13
	●	Insemineringer på kvier (Antal)	0	Min 6	Seneste 7 dage	03-11-13
	●	Ikke drægtighedsundersøgte køer (Antal)	1 (2)	Maks 0	Seneste døgn	03-11-13
	●	Ikke drægtighedsundersøgte kvier (Antal)	3	Maks 0	Seneste døgn	03-11-13
Sundhed	✔	Sygdomstilfælde, køer (Antal)	0	Maks 7	Seneste 7 dage	03-11-13
	●	Nyinfektion, laktation (%)	13	Maks 10	Seneste Y. kontrol	25-10-13
	✔	Nyinfektion, goldperiode (%)	0	Maks 18	Seneste Y. kontrol	25-10-13
	⚠	Fede goldkøer (%)		Maks 20	Seneste huldvurdering	
	✔	Døde dyr (Antal)	0	Maks 0	Seneste 7 dage	03-11-13
Fodring	⚠	Energiudnyttelse (%)		Min 93	Seneste F. kontrol	
	⚠	Mælk minus foder (Kr/Kg EKM)		Min 1,60	Seneste F. kontrol	

Dagligt overblik DMS

Nyinfektion Goldperiode



Nøgletalstjek

NØGLETALSTJEK » YVERSUNDHED

Udskrift Udskriv Vis PDF	Vælg driftsenhed Alle besætninger Kvæg	Tilpas alarmgrænser Grundopl. og mål Genindlæs	Vælg opgørelsesperiode Seneste 12 måneder	Vælg fraktiler <input type="radio"/> 10% og 90% <input checked="" type="radio"/> 25% og 75%	Kolonner Rediger
--	--	---	---	--	----------------------------

VÆLG NØGLETAL OG KRITERIER

RESULTAT

STATUS	NØGLETAL (ENHED)	OPNÅET	REFERENCE VÆRDI	NEDRE ALARM	ØVRE ALARM	MÅL	OPNÅET VÆRDI I FORHOLD TIL SAMMENLIGNINGSGRUPPEN	RANGERING	GRAF	OPNÅET OVER TID
^ Sundhed - Yversundhed										
●	Infektion, laktation (%)	28	30		22	25% laveste: 20, 25% højeste: 29	140 / 188	140 / 188	Vis graf	
●	Nyinfektion, laktation (%)	13	14		10	9, 14	125 / 188	125 / 188	Vis graf	
●	Kurerede, laktation (%)	26	27	35		27, 26, 37	159 / 188	159 / 188	Vis graf	
●	Sygdomslængde, laktation (Perioder)	3,9	3,7		2,8	2,7, 3,7, 3,9	159 / 188	159 / 188	Vis graf	
●	Kronisk inficerede, laktation (%)	20	20		13	12, 19, 20	146 / 188	146 / 188	Vis graf	
●	Inficerede nykælvare, 1. kalvs (%)	12	13		8	8, 14, 12	117 / 188	117 / 188	Vis graf	
●	Inficerede nykælvare, øvrige køer (%)	33	41		23	21, 33, 33	144 / 188	144 / 188	Vis graf	
●	Nyinfektion, goldperiode (%)	29	31		18	17, 29, 29	145 / 188	145 / 188	Vis graf	
●	Kurerede, goldperiode (%)	57	42	69		56, 57, 73	137 / 188	137 / 188	Vis graf	

Nyinfektion Goldperiode

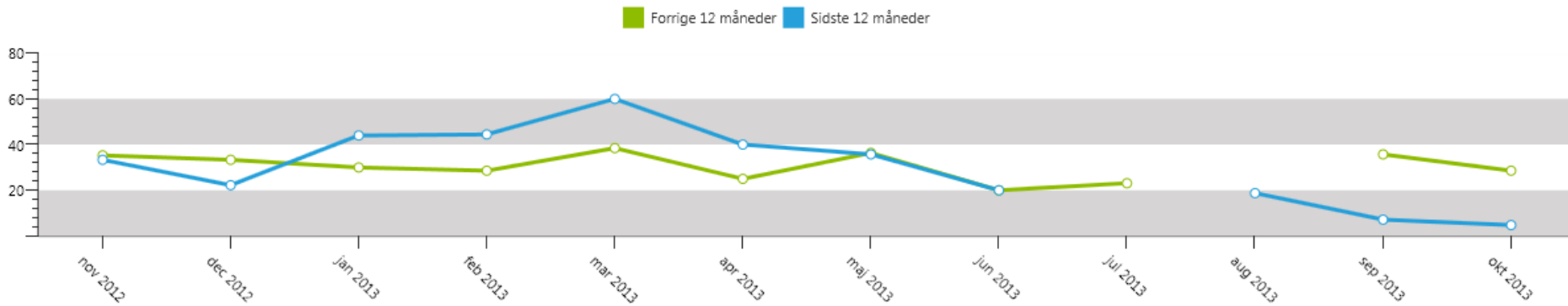
Kurvediagram

Søjlediagram

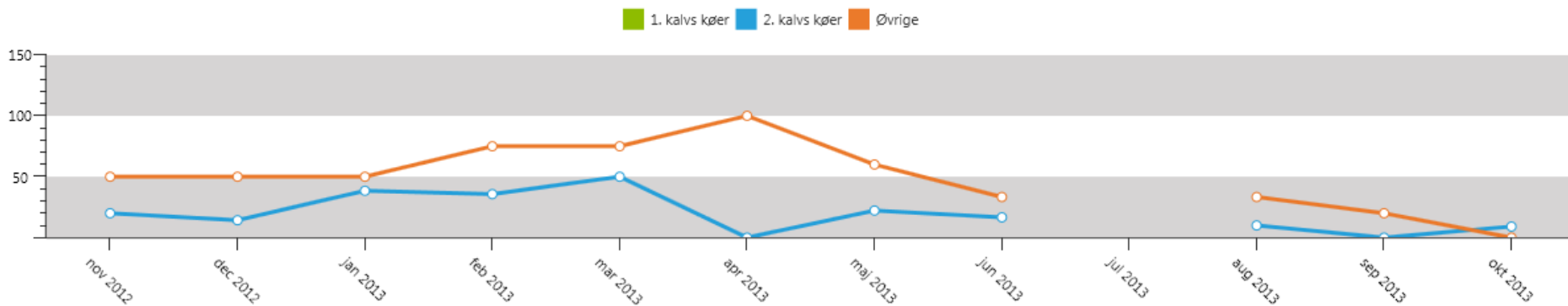
Tabel

Nyinfektion, goldperiode (%)

Udvikling af opnået værdi over tid



Udvikling over tid fordelt på laktationsnummer



Analyseudskrifter

- Favoritter
- Daglig styring
- Dagligt overblik (Dyreregistrering)
- Kritiske målepunkter
- Analyse og lister
- Analyseudskrifter**
- Nøgletalstjek
- Foder
- Bedrift

Gem

Gem

- Dan ny udskrift**
- Nykælvære med huldtab i goldperioden
 - Nykælvære med høj huldvurdering
 - Nykælvære med ketoscore, mælk
 - Nykælvære med ketoscore, urin
 - Nykælvære med lav huldvurdering
 - Nykælvære med skedescore
 - Nykælvære med yverscore

Sygdomsopgørelse, køer - Yverfidelser

Tabellen indeholder en optælling af yverfidelser fordelt på de seneste afsluttede 12 måneder. Optællingen sker for alle køer i driftsenheden. Genbehandlinger er frasorteret

Sygdomsopgørelse, køer - Yverfidelser

Aktuel yverfidelse pr. måned jan 12 - dec 12

	Jan 12	Feb 12	Mar 12	Apr 12	Maj 12	Juni 12	Juli 12	Aug 12	Sep 12	Oktober 12	Nov 12	Dec 12	12 mdr.
Antal årskøer	49	49	53	53	53	54	54	53	55	54	58	639	639
Antal køer/måned	73	44	62	52	49	37	58	72	82	75	73	77	764
Yverfidelsestotal	14	11	20	16	24	35	48	34	22	7	13	27	271
Yverfidelsestotal i procent	20%	22%	38%	30%	45%	86%	89%	65%	41%	13%	24%	48%	42%
Yverfidelse 1. årsag	4	4	5	7	3	11	18	10	1	2	3	8	71
Yverfidelse 2. årsag	0	4	10	3	3	15	18	15	9	4	5	9	104
Yverfidelse 3. årsag	4	3	5	6	5	11	10	9	12	1	5	12	98
Genbehandling	24	22	19	22	29	16	44	36	12	37	17	24	302
Ikke genbehandling	13	8	11			12	5	21	8	27	21	32	156
Antal dyr/måned	81	45	33	54	57	57	54	74	58	37	23	47	622

Tilføj

Fjern

Rapportnavn:

Rapportindhold:

Nøgletal - Celletal (Antal)

Udvikling af comlet værdi over tid

Celletalopgørelsen - inficerede køer og tankcelletal

Procent inficerede køer ved yverfidelsestidspunkt

Sygdomsopgørelse, køer - Yverfidelser

Aktuel yverfidelse pr. måned jan 12 - dec 12

	Jan 12	Feb 12	Mar 12	Apr 12	Maj 12	Juni 12	Juli 12	Aug 12	Sep 12	Oktober 12	Nov 12	Dec 12	12 mdr.
Antal årskøer	49	49	53	53	53	54	54	53	55	54	58	639	639
Antal køer/måned	73	44	62	52	49	37	58	72	82	75	73	77	764
Yverfidelsestotal	14	11	20	16	24	35	48	34	22	7	13	27	271
Yverfidelsestotal i procent	20%	22%	38%	30%	45%	86%	89%	65%	41%	13%	24%	48%	42%
Yverfidelse 1. årsag	4	4	5	7	3	11	18	10	1	2	3	8	71
Yverfidelse 2. årsag	0	4	10	3	3	15	18	15	9	4	5	9	104
Yverfidelse 3. årsag	4	3	5	6	5	11	10	9	12	1	5	12	98
Genbehandling	24	22	19	22	29	16	44	36	12	37	17	24	302
Ikke genbehandling	13	8	11			12	5	21	8	27	21	32	156
Antal dyr/måned	81	45	33	54	57	57	54	74	58	37	23	47	622



Analyseudskrifter

- < ☰
- + Favoritter
- Daglig styring
- Dagligt overblik (Dyreregistrering)
- Kritiske målepunkter
- Analyse og lister
- **Analyseudskrifter**
- Nøgletalstjek
- + Foder
- + Bedrift

ANALYSEUDSKRIFTER

Analyse	Udskrifter	Vælg driftsenhed	Hent
Ny	Åben	Slet	Udskriv
Udskriv	Vis	Alle besætninger Kvæg ▾	Hent

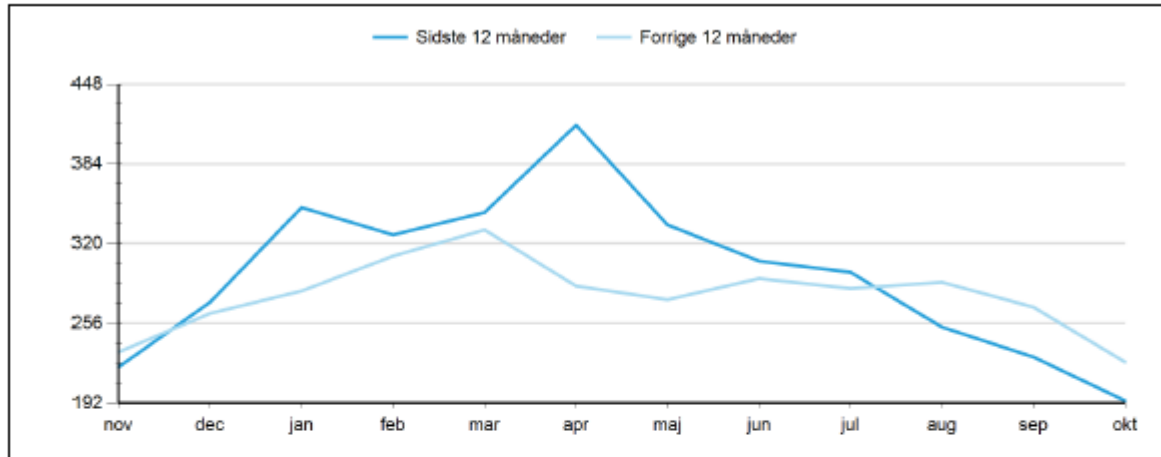
Standardudskrifter

Bedriftens udskrifter

NAVN	REDIGERET	REDIGERET AF
Yversundhed Katholm	04-11-2013 12:17:56	lcjka

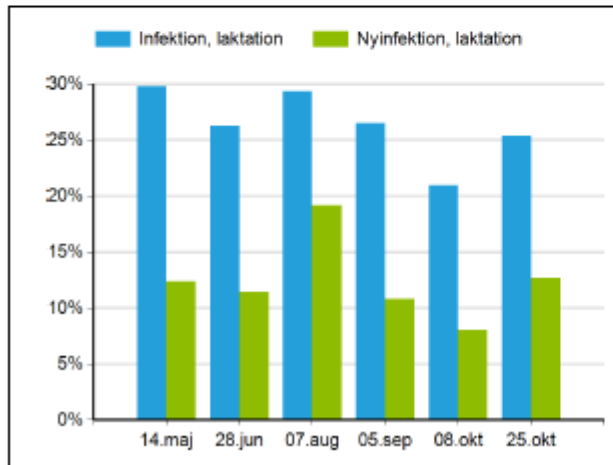
Nøgletal - Celletal (Antal)

Udvikling af opnået værdi over tid



Celletalopgørelsen - inficerede køer og tankcelletal

Procent inficerede køer ved ydelseskontrol



Tankcelletal til mejeriet

Uge	Celletal/1000	Uge	Celletal/1000
44	214	37	236
43	216	36	257
42	191	35	256
41	185	34	223
40	175	33	250
39	199	32	294
38	224	31	247

Geometrisk gns. sidste 3 mdr. (01.08.13 - 30.10.13): 222

Celletal på kontroldagen (25.10.2013)

Gns. ydelseskontrol *	291
Tankprøve	

* Meget høje celletal måles for lavt. Derfor er celletallet angivet i gns. ydelseskontrol også angivet for lavt.

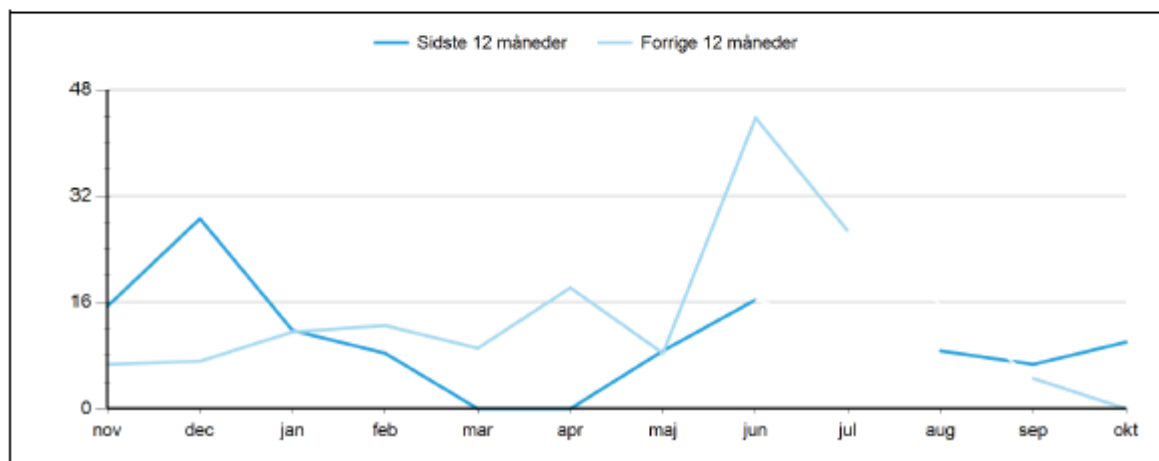
Sygdomsopgørelse, køer - Yverlidelser

Antal yverlidelser pr. måned nov 12 - okt 13

	Nov 12	Dec 12	Jan 13	Feb 13	Mar 13	Apr 13	Maj 13	Jun 13	Jul 13	Aug 13	Sep 13	Okt 13	S12 mdr.
Antal årskoer	31	32	32	27	29	27	35	36	39	41	41	43	411
Antal kælvninger	28	53	33	14	31	29	61	58	57	45	40	31	480
Yverbetændelse total	6	13	18	17	16	5	10	17	10	12	8	5	137
Yverbetændelse incidens	19%	41%	57%	62%	56%	19%	29%	47%	26%	29%	20%	12%	33%
Yverbetændelse 1. kalvs	3	5	7	3	5	1	3	7	6	2	4	1	47
Yverbetændelse 2. kalvs	3	3	8	13	9		2	2	2	4	2	1	49
Yverbetændelse øvrige kalvs		5	3	1	2	4	5	8	2	6	2	3	41
Goldning antibiotika			2		16	10	12	31	18	14	5		108
Intern patteforsegling					8	10	12	30	14	14	5		93
Øvrige yverlidelser													
Antal dyrkninger													

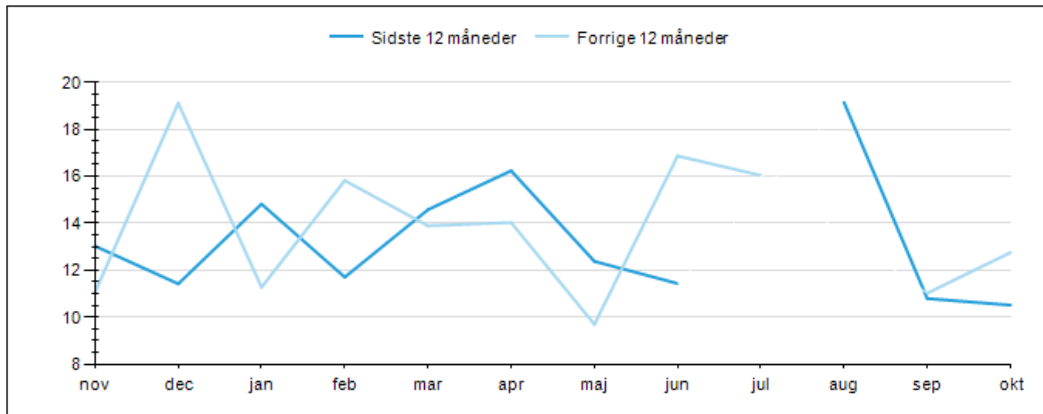
Nøgletal - Inficerede nykælvare, 1. kalvs (%)

Udvikling af opnået værdi over tid



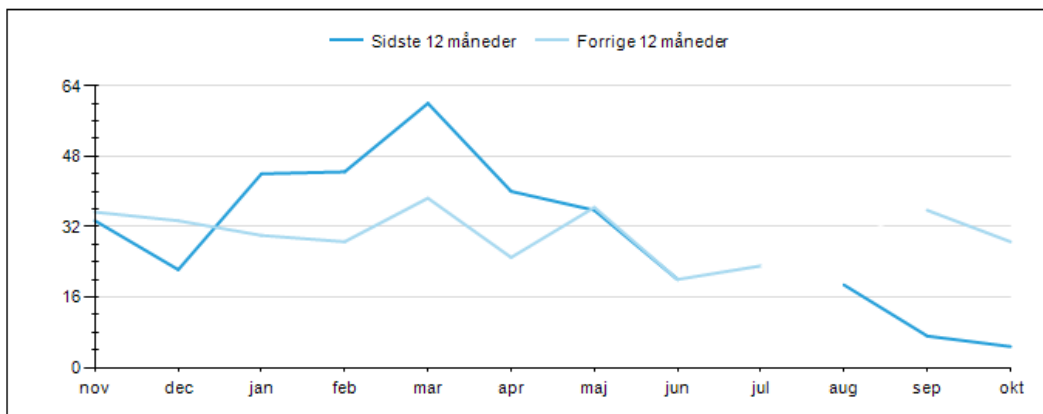
Nøgletal - Nyinfektion, laktation (%)

Udvikling af opnået værdi over tid



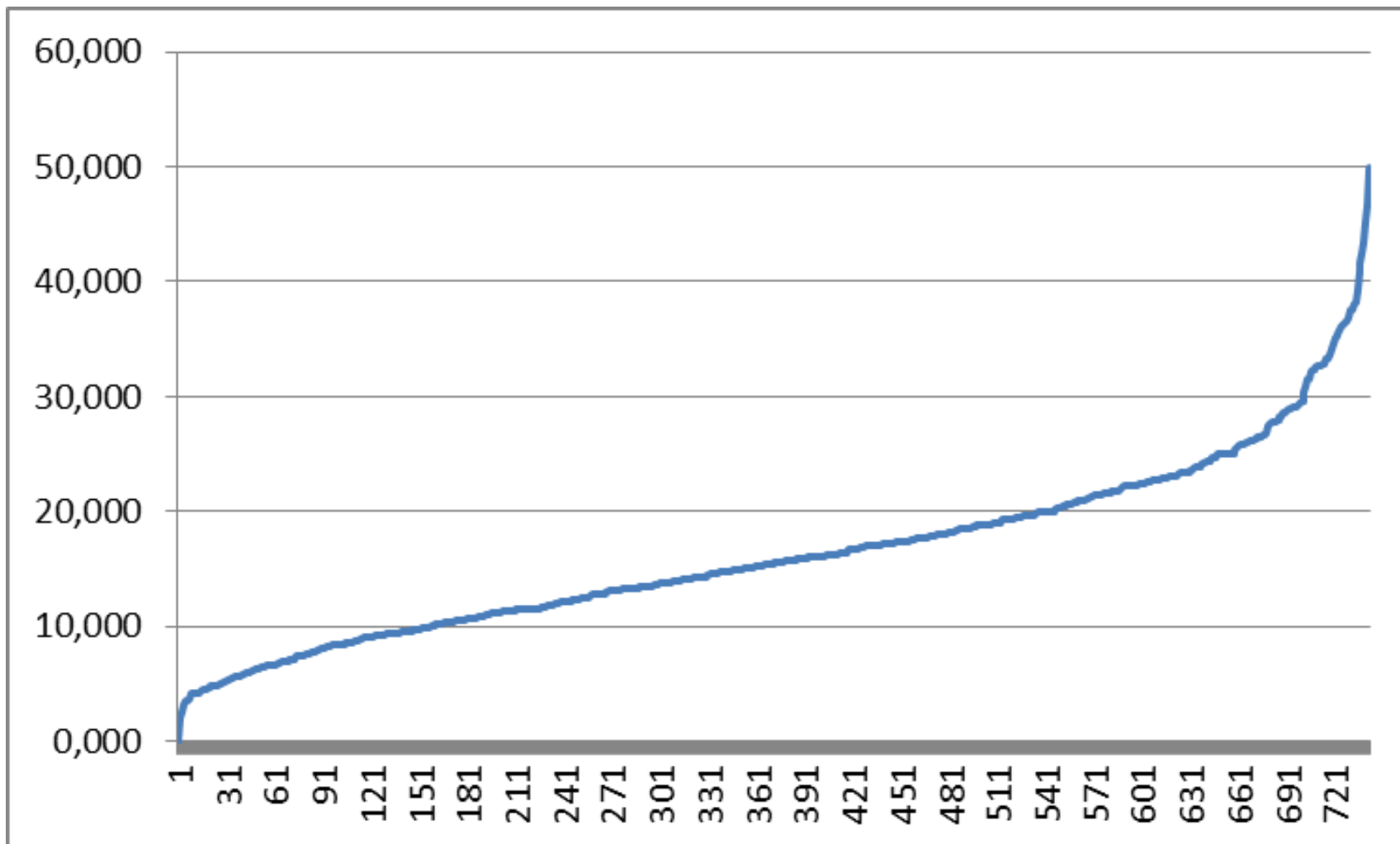
Nøgletal - Nyinfektion, goldperiode (%)

Udvikling af opnået værdi over tid

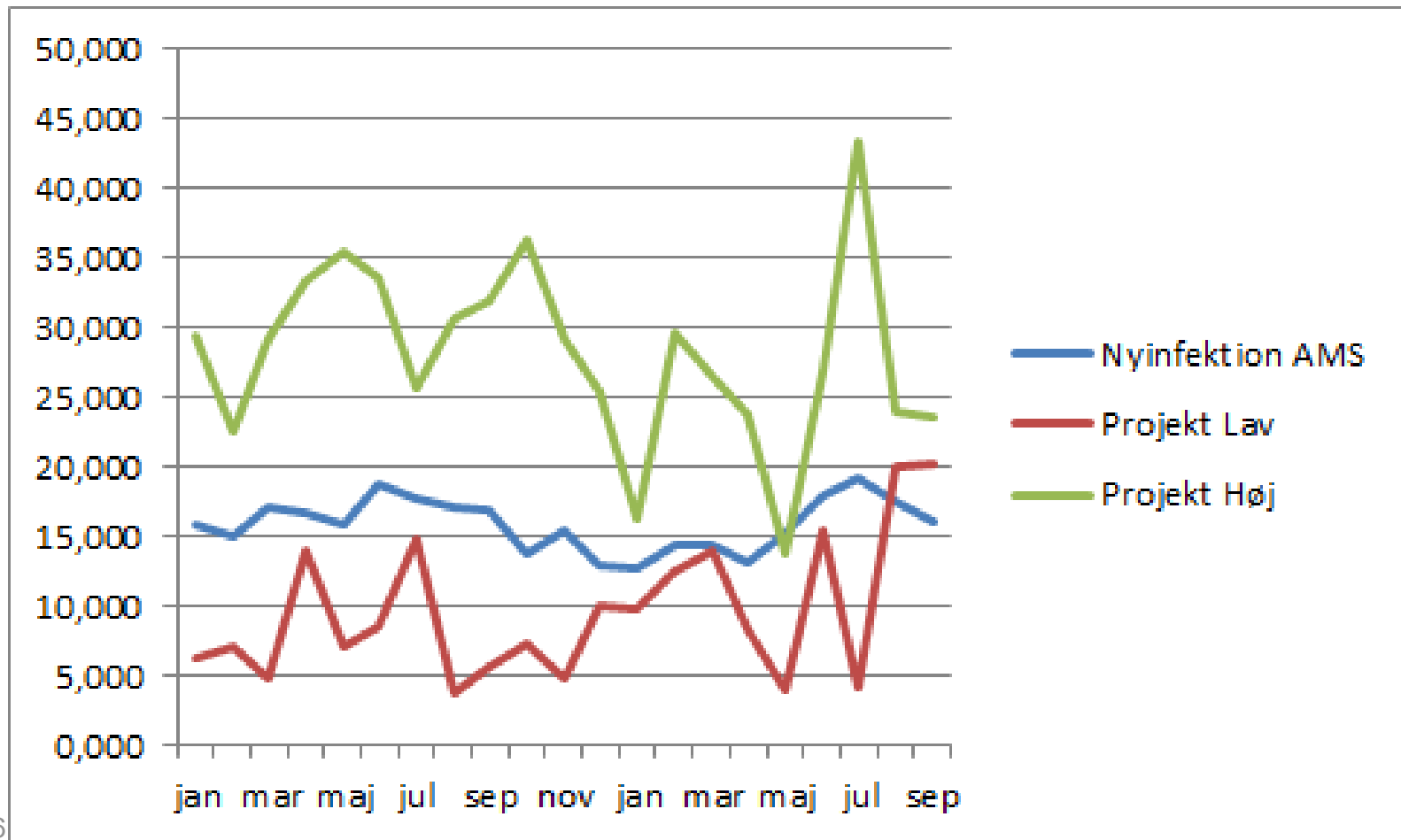


Nyinfektion AMS

første kalvs køer kontrol efter kælvning 14 – 60 dage



Udpegning nyinfektion 1 kalvs køer 1 kontrol efter kælvning i 2012



Nyinfektion 1 kælvning 14 – 60 dage efter

Lav	3 Økologisk
	Lely 11 1 semi styret milk first
	DeLaval 13 2 styret 1 milk first
	SAC 3
Høj	1 økologisk
	Lely 11
	DeLaval 10 8 styret 5 milk first
	SAC 3

Ingen forskel på alder for installation

Nyinfektion 1 kælvning 1 kontrol

Lav

2,3 robotter/besætning

2 senge med halm (1 sand)

17 madras

4 easystrø

Høj

2,3 robotter/besætning

3 dybstrøelse

1 senge med halm (2 med sand)

16 madras

1 easystrø

Nyinfektion 1 kælvning 1 kontrol

Tilstand hvileareal

Lav 13 god
 14 middel

1 glat gulv 7 medium

Høj 12 god (alle 3 dybstrøelse)
 11 middel
 1 dårlig

2 glat gulv 11 medium

Nyinfektion 1 kælvning 1 kontrol

Tilvænning inden kælvning

Lav 10 går ved køer inden kælvning

16 ingen tilvænning

Høj 6 går ved køer inden kælvning

16 ingen tilvænning

Nyinfektion 1 kælving 1 kontrol

Tilvænning efter kælving

Lav	15 aldrig i separation 2 malkes 4* 1malke 3* 7 malkes *2 8 andet udstyr
Høj	14 aldrig i separation 2 malke 1 gang 5 malkes *2 4 andet udstyr

Nyinfektion 1 kælvning 1 kontrol

Kvier selv søger robot

Lav	1 – 3 dage	1
	4 – 6	5
	7 – 9	9
	> 9	12
Høj	4 – 6 dage	8
	7 – 9	4
	> 9	12

Nyinfektion 1 kælvning 1 kontrol

Pattespray

Vidt forskellige produkter

Lav	Spray jod	10
	Daglig kontrol	20
	3 ingen spray	
Høj	spray jod	7
	Daglig kontrol	19
	3 ingen spray	

Nyinfektion 1 kælvning 1 kontrol

Nedskrabning

Vidt forskellige produkter

Lav	4 gange eller flere	11
	3 gange	5
	1 gang	1
Høj	4 gange eller flere	3
	3 gange	4
	1 gang	1

Nyinfektion 1 kælvning 1 kontrol

	Malkninger /ko	Ydelse / ko	Mælk/enhed
Lav	2,68	31,0	1850
Høj	2,56	26,9	1583

Kvier og celletal 5 – 30 dage i laktation

(Sane De Vliegher et al JDS 2012)

- Forbedre generelt yversundhed i besætningen
- Kontrol med patning hos kalve og kvier
- Insekt kontrol
- Rene omgivelser separat fra køer
- Undgå fodringes mangler
- Reducer risiko for negativ energibalance
- Reducer risiko for yverødem
- Reducer stress
- Patteforsegling kan overvejes

Kvier og celletal 5 – 30 dage i laktation

- Rene omgivelser (Compton et al 2007)
- Besætning med højt celletal
- Flytning fra kælvningsboks efter > 2 dage
- Mastitis mælk til kalve (Mycoplasma)
- Pattedyp eller patteforsegling
- Vaccination ? Race (HF)
- Opbevarer strøelse inde frem for ude
reducerede ods for højt celletal med 21% (Green et al 2008)